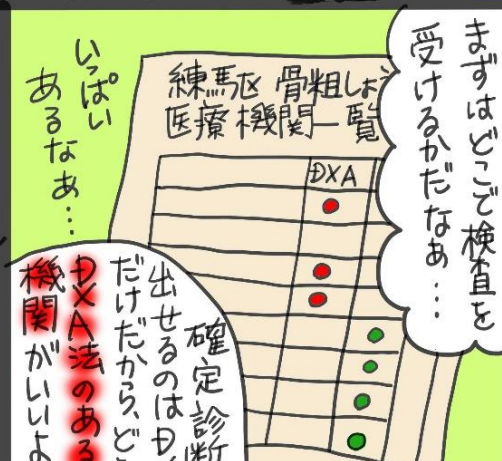


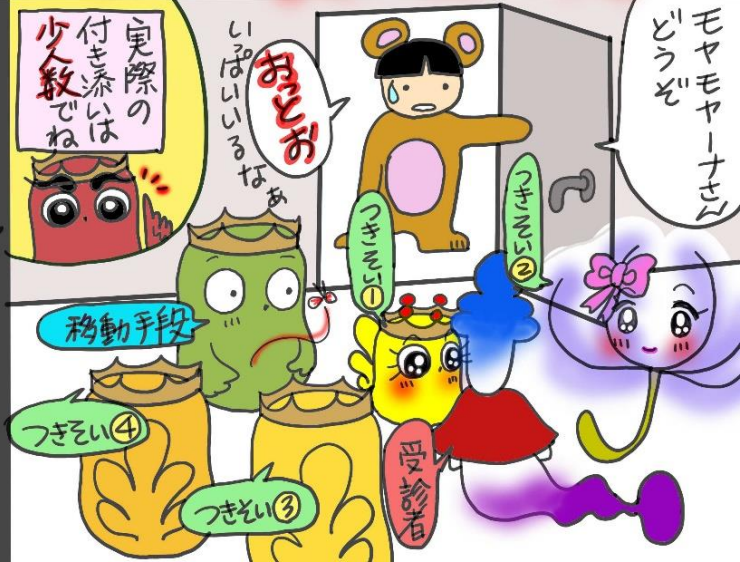
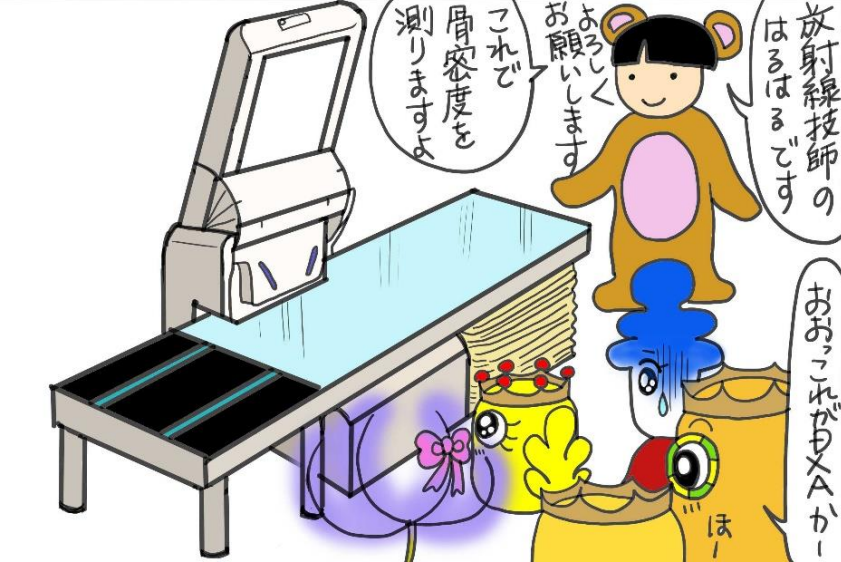


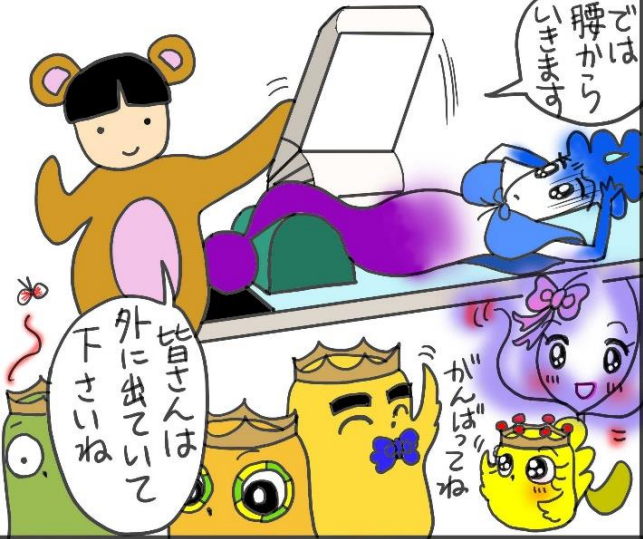
参考資料: いいはね運営事務局HP, 「骨粗鬆症」石橋英明 主婦の友社

健康な骨は、骨を壊す働きと骨をつくる働きのバランスが合っているんだ



辻クリニック
*実際の検診は予約が必要です。03-3924-2017





比呂さんは外に出ていて下さいね

では、腰からしみます



骨を
取り
好むの。

骨を
しないよね



金属のものは外して
台の上に横になって
下さい
マントに金具が...
検査着にしましな

禾はどのすればいいんだい？



比呂さん
どうぞ

比呂さんは外に出ていて下さいね



ハイ！
終了です
お疲れさま
でした

動かないで
下さいね

次は足の
つけ根です



ハイ、もう
いいですよ

ハイ、では
動かないで
下さいね



これは骨密度を
測るものですよ
「骨質」とは
測れませんか？

骨質は現在では
難しいですね
測れません



頭が骨じゃ
ダメなの？

やはりその2ヶ所が
骨粗しょう症によって
骨折しやすい部位なので
直接状態を見るんです

なぜ腰と
股関節の
2ヶ所なのかなあ



この検査は
食事制限もないし
気楽ですよ

骨を取り
出す必要
ありません

ハイ、
着替え
まいます
もう終わ
りたんだ

骨強度 = 骨密度 + 骨質
 (70%) (30%)

骨はタンパク質の一種であるコラーゲンに、カルシウムとリンでできている。ハイドロキシアパタイトが沈着してできている。

鉄筋部分 → コラーゲン
これが骨質 (たんぱく質)

コンクリート部分 → ハイドロキシアパタイト
これが骨密度 (ミネラル)

骨質はよく鉄筋コンクリートに例えられるんだよ

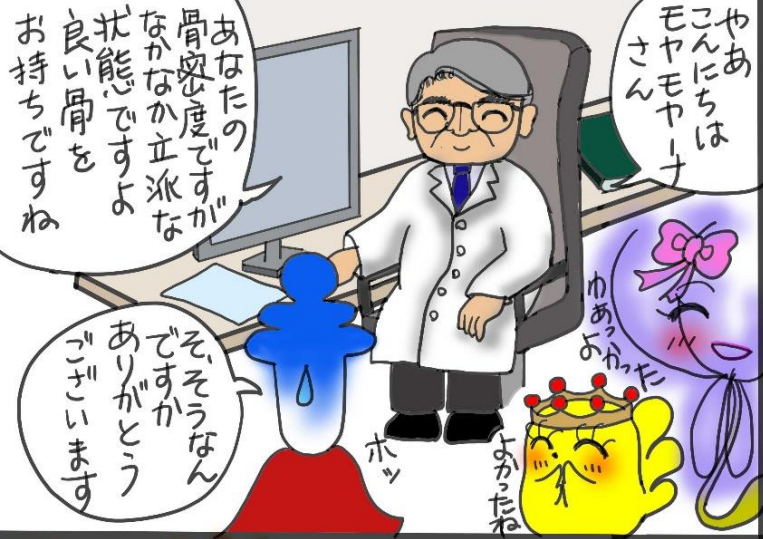
骨骨という「骨密度」と考えがちだけど、実は骨の強度には、「骨質」が深く関わっているんだよ

「骨質」が深く関わっているんだよ

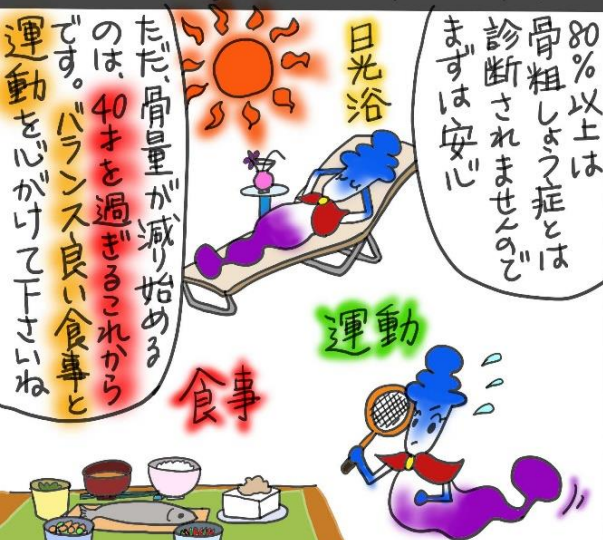
何？

「骨質」？

鉄骨となるコラーゲンの質が落ちると、そのまわりのコンクリートとなるミネラル分も均一に沈着せず、強い骨は作れなくなってしまうんだ。



診察室
院長 辻正純



骨密度検査結果

検査番号: 12, 13, 14

名前: モヤモヤナ

性別: 女性

年齢: 40歳

98%に相当します

骨密度の診断はこの高い骨量を持つ、若い年代の平均値と比べてどのくらい減少したかで見ると、これはあなたの結果ですが、若年成人の平均骨密度と比較して98%とあります。

