



かしこまり
ました
おひるね
しましよ

ラトラト

そうねえじゃあ
帰りましようか



ハトールは
このくらいに
してお城へ
帰りま
しようか

特に異常も
なさそうですし



あっふ

いいお天気ねえ
今日も我が王国
は平和で
何より



あそこを
歩いているの

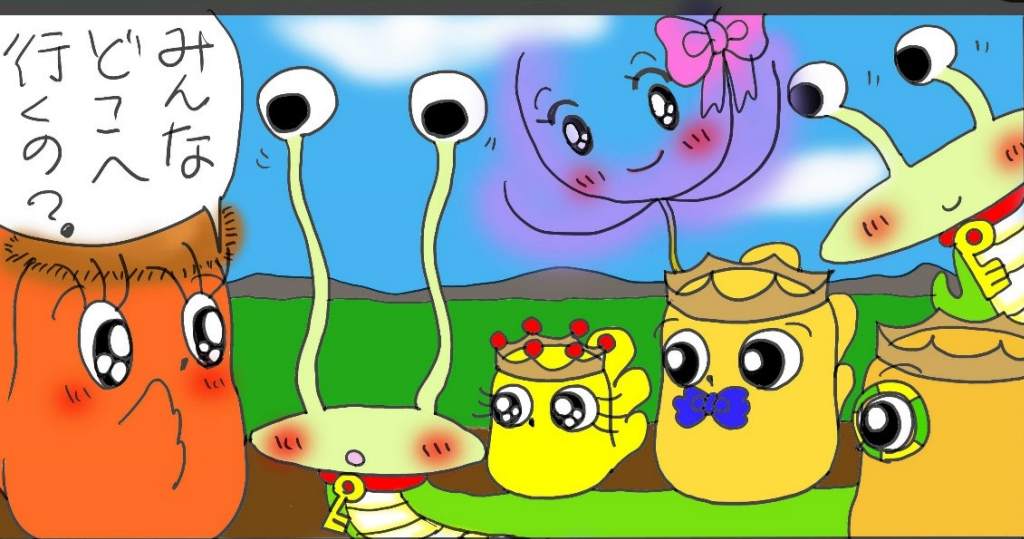
ひよみっちゃん
達じゃあ
ないですか



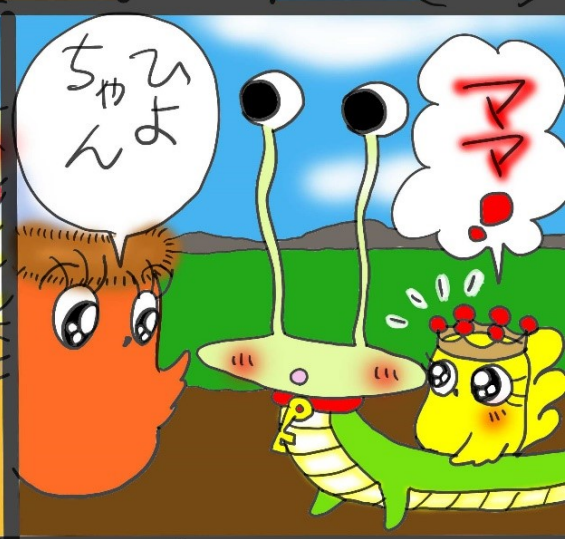
あれっ



おひつこ
みますか
お願ひ
そな
かしこ
まり
ました



みんな
どこへ
行くの？



ちやんよ



ふきのとうって
老人ホームよねえ
入りほなしなんじゃ
ないのかしら？

へー
そうなの
退所？



みんなて
お迎えに
行こうって
出合っさ

ふきのとうを
退所する
の南い
ほおと
ふぬの
おいちゃんか
あそんでたら
原ほで



走らないうて
ゆっくりね

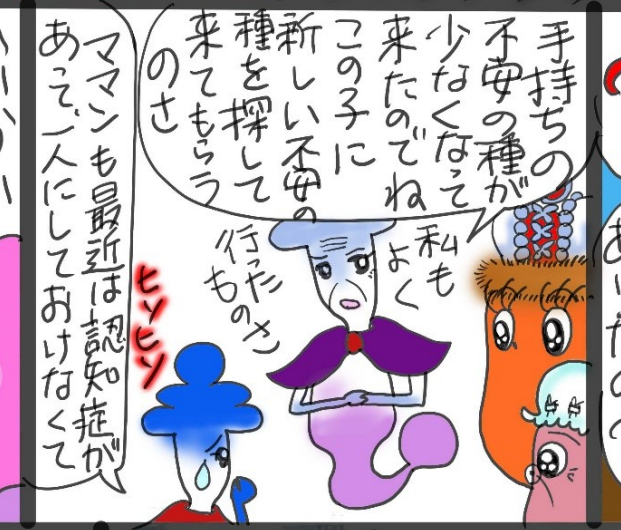
わーい

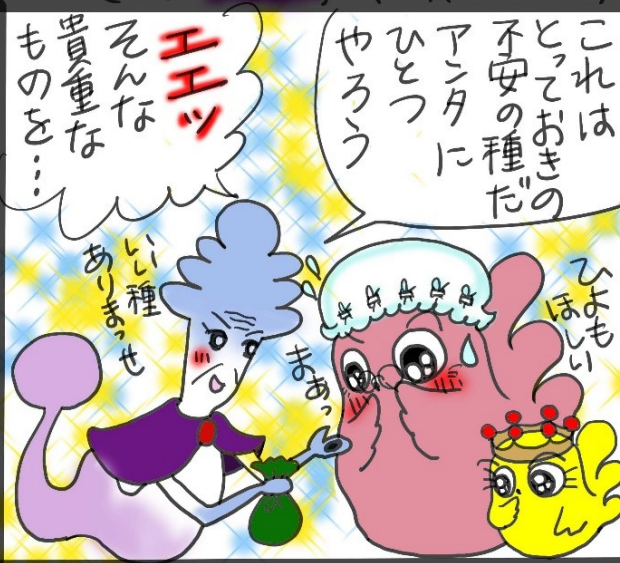
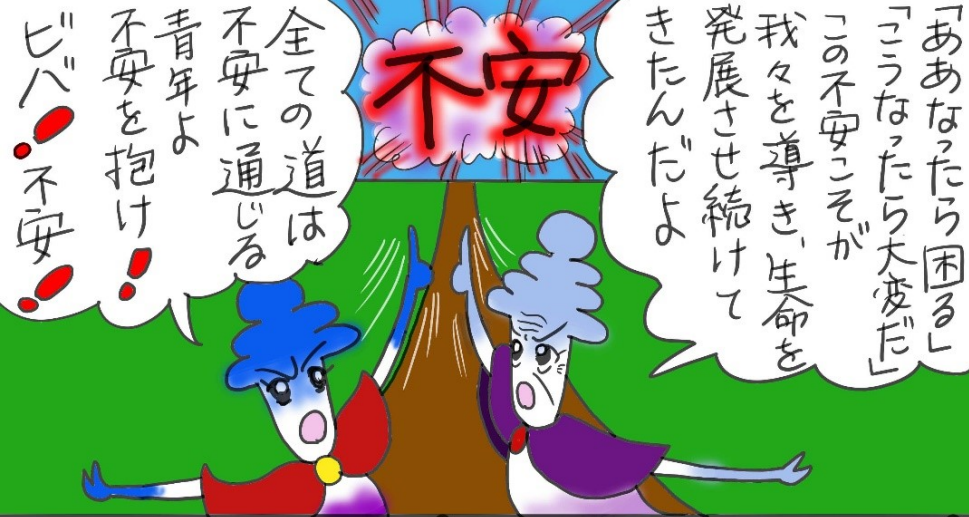


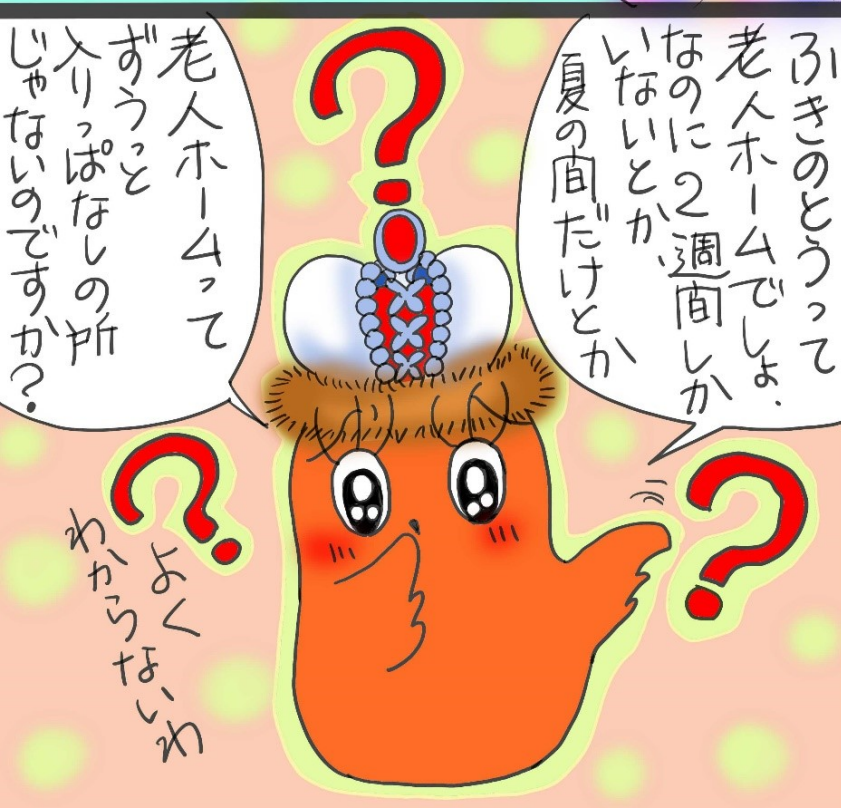
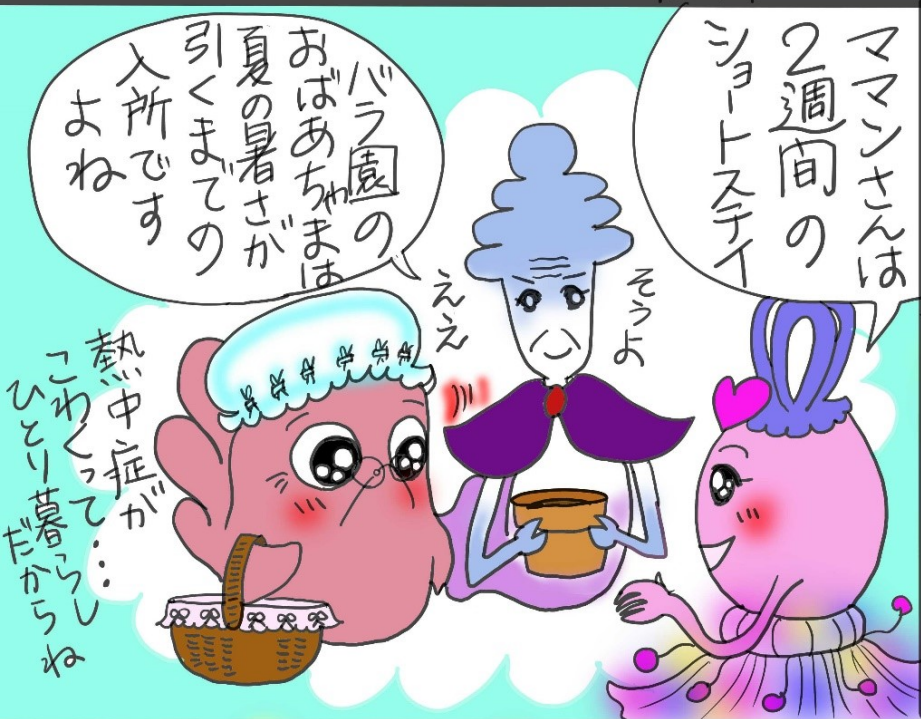
まいい
けとね

けっこう
遠いし
ふきのとうなら
通り道だわ
乗そいきなさい









ふきのとうのような
老健は終身型の
老人ホームとは
違うんです
終身型なら
特別養護老人ホーム
有料老人ホーム
老健は、医療が
充実しているのが
特徴なんです
よこは長期滞在
も可能になります
ご家族の事情に
よっては

じゃあじゃあ
一体
老健って何？
みんな一緒か？
私と
したことが
入る所なの？
どんな人が
入る所なの？

| | | |
|--------|------------------|----------|
| | 老健 | 特養 |
| 入所期間 | 数ヶ月 | 終身 |
| サービス内容 | 医療 介護 | 介護 |
| 職員員の配置 | 医師 | ●常勤 ▲配置医 |
| | 看護師 | ● |
| | リハビリ 士 作業士 | ● |
| | 薬剤士 | ● |
| | 歯科 衛生士 | ● |
| | 栄養士 | ● |

「お家の事情に
よっては長期滞在
も可能になります」
「ご家族の事情に
よっては」

まあ

機能が落ちたら入所して
元気になる
たりまた
家へ帰る
この事？

それが線り
返して状態を
維持して在宅
生活が続ける
方も多いです

身体機能が落ちて
生活できるような
一時的にお預りして
リハビリで機能を
戻しお家に帰して
あげられますよ

体が落ちてきて
このままひとり暮らし
は不安……

リハビリで
順調に
機能回復

退所

入所

やっぱり
おうちが
一番

「お家の事情に
よっては長期滞在
も可能になります」
「ご家族の事情に
よっては」

まあ

「お家の事情に
よっては長期滞在
も可能になります」
「ご家族の事情に
よっては」

まあ

まあ
認知症
まで

摂食嚥下
リハビリテーション中

短期入所で集中的にリハビリ
をして改善し、また在宅に
戻られる方もいますよ

「お家の事情に
よっては長期滞在
も可能になります」
「ご家族の事情に
よっては」

まあ

「お家の事情に
よっては長期滞在
も可能になります」
「ご家族の事情に
よっては」

まあ

脳卒中などを発症して
入院してしまった場合、
後遺症があったりしたら
家へ帰るのも不安ですよ
でも病院に長くはられない
マヒが残ってしまったら
生活も大変じゃ

「お家の事情に
よっては長期滞在
も可能になります」
「ご家族の事情に
よっては」

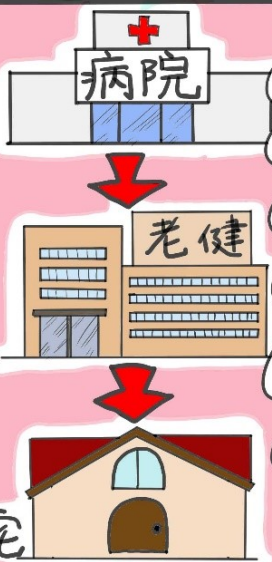
まあ

「お家の事情に
よっては長期滞在
も可能になります」
「ご家族の事情に
よっては」

まあ

「お家の事情に
よっては長期滞在
も可能になります」
「ご家族の事情に
よっては」

まあ



帰宅後は
デイケアや
訪問リハビリを
活用すれば
機能維持が
できますよ

アフターサービスも
バツリなのね
手厚いわあ

あむあむ大体
わかってきたわ
老健は
在宅支援の
ための
リハビリ施設
ほんた

そうです
皆さん
もっと便利に
老健を使っ
ていただき
たいです



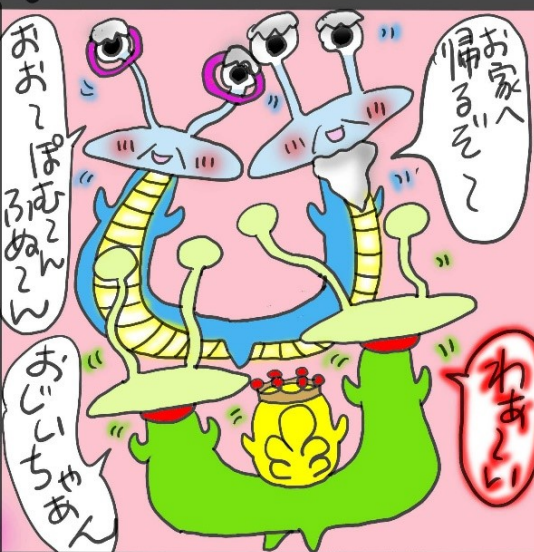
例えば今回のバラ園の
おばあちゃんのように
熱中症になりやすい夏場や
体調を崩しやすい冬場
のみの入所

| | | | | | | | | | | | |
|----|----|----|----|----|----|-----|-----|-----|----|----|----|
| 4月 | 5月 | 6月 | 7月 | 8月 | 9月 | 10月 | 11月 | 12月 | 1月 | 2月 | 3月 |
| | | | 入所 | | | | | 入所 | | | |

ママンさんのように、
モヤモヤナさんが
不安の種を探して2週間
地の果てをさまよう間の
ショートステイ



今日退所のいじいさんのように
奥様の入院手術、回復を
待つこの約半年間入所など
お家へ
帰るぞ



なるほど？
家族の都合
に合わせて
入所する、
便利ねえ

そうなんです
冠婚葬祭、
お孫さんの受験、
白内障の手術、
仕事の出張など
同居のご家族の都合
に1泊から寄り添います



介護は先が見えないから
ご家族は大変：たまには
ショートステイを利用して
介護疲れをいやす事も
おすすめしているんですよ



それに、何度も
入退所を繰り返す
うちに



ご本人にも
仲良しの
お仲間や
お気に入り
スタッフも
ごはん
できて
楽しい
ます

