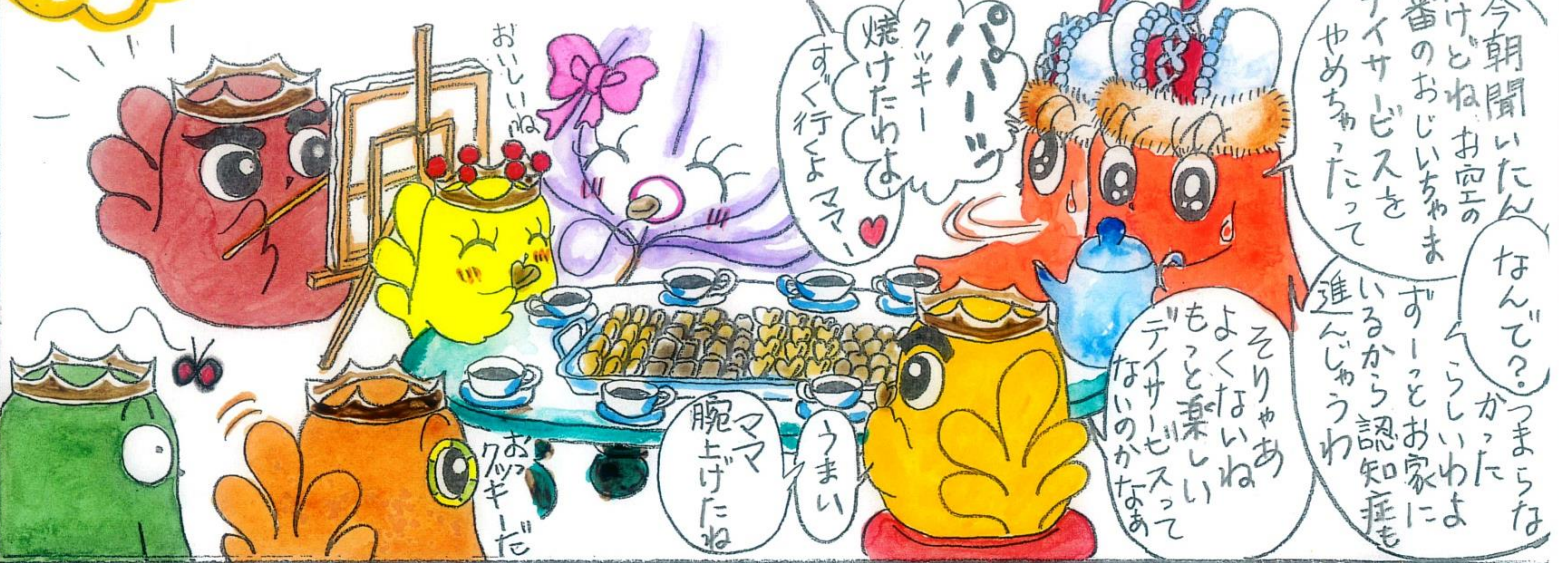


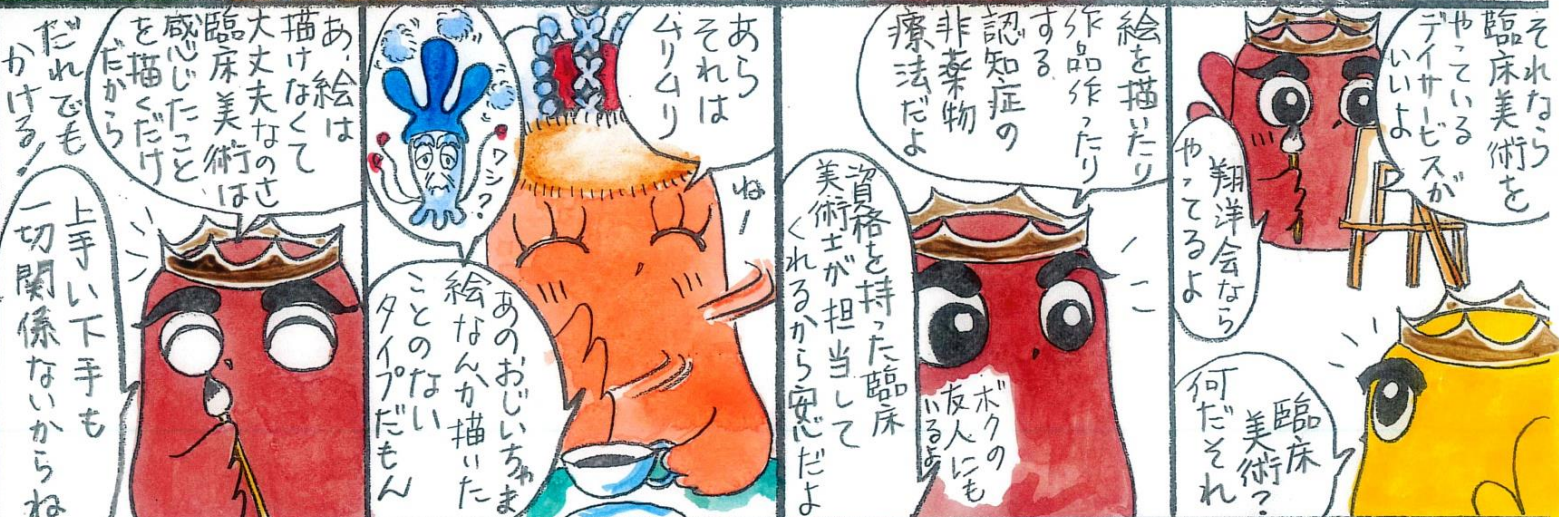
るるん2! ひよみっただちゃん



今朝聞いたん
だけどね お西エ
門番のおじいちゃん
デイサービスを
やめちゃうたって
なんて? つまらな
かったわ
さーとお家に
いるから認知症も
進んじやうわ

クッキー
焼けたわ
すぐ行くよマ
うまい
ママ
腕上げたね

そりゃあ
よくないね
もと楽しい
デイサービスって
ないのかなあ



それなら
臨床美術を
やていいよ
デイサービスが
いいよ
翔洋会なら
やてよ
美術?
臨床?
何だそれ

絵を描いたり
作品作ったり
する
認知症の
非薬物
療法だよ
資格を持った臨床
美術士が担当して
くれるから安心だよ

あら
それは
ムリムリ
あのおいちゃん
絵なんか描いた
ことのない
タイプだもん

あ、絵は
描けなくて
大丈夫なのさ
臨床美術は
感じたこと
を描くだけ
だから
だれでも
かける
上手い下手も
一切関係ないからね



感じたことを
描くって?
んーと
たえば
そうあ
ひよみっただちゃん
わたげちゃん
そのクッキー
おいしいかい?

うん
すこごく
おいしい
もうひよ
も10コ目
あたしも
8コ目

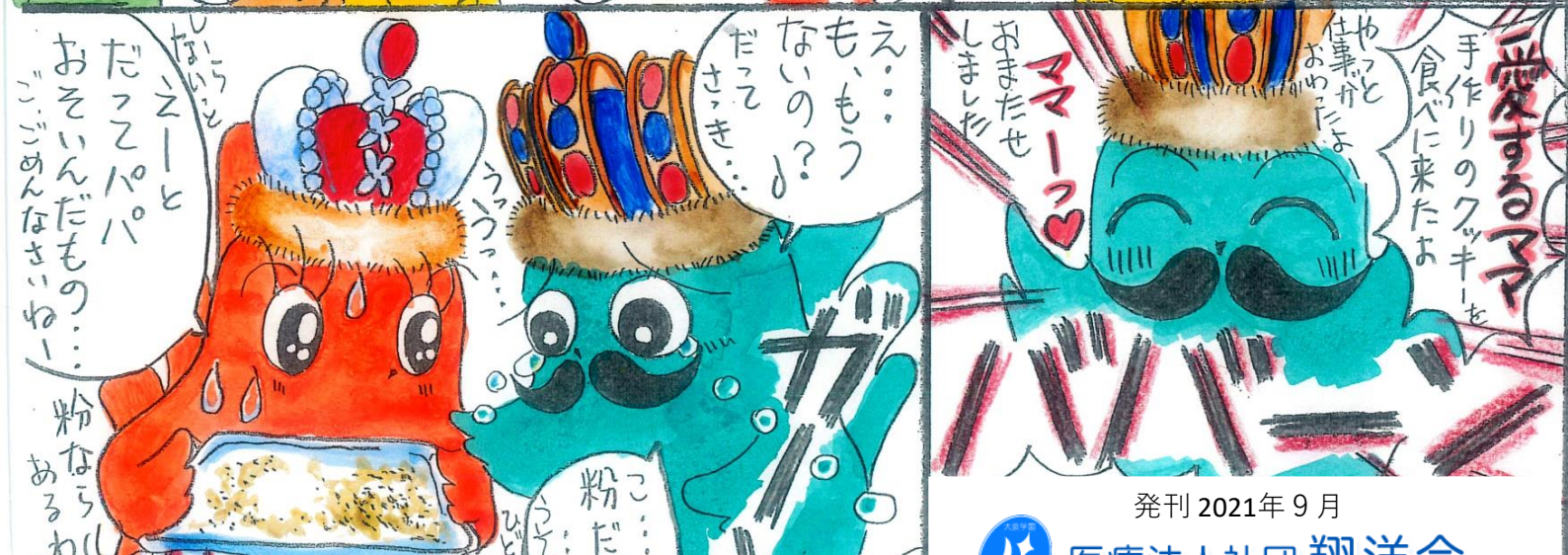
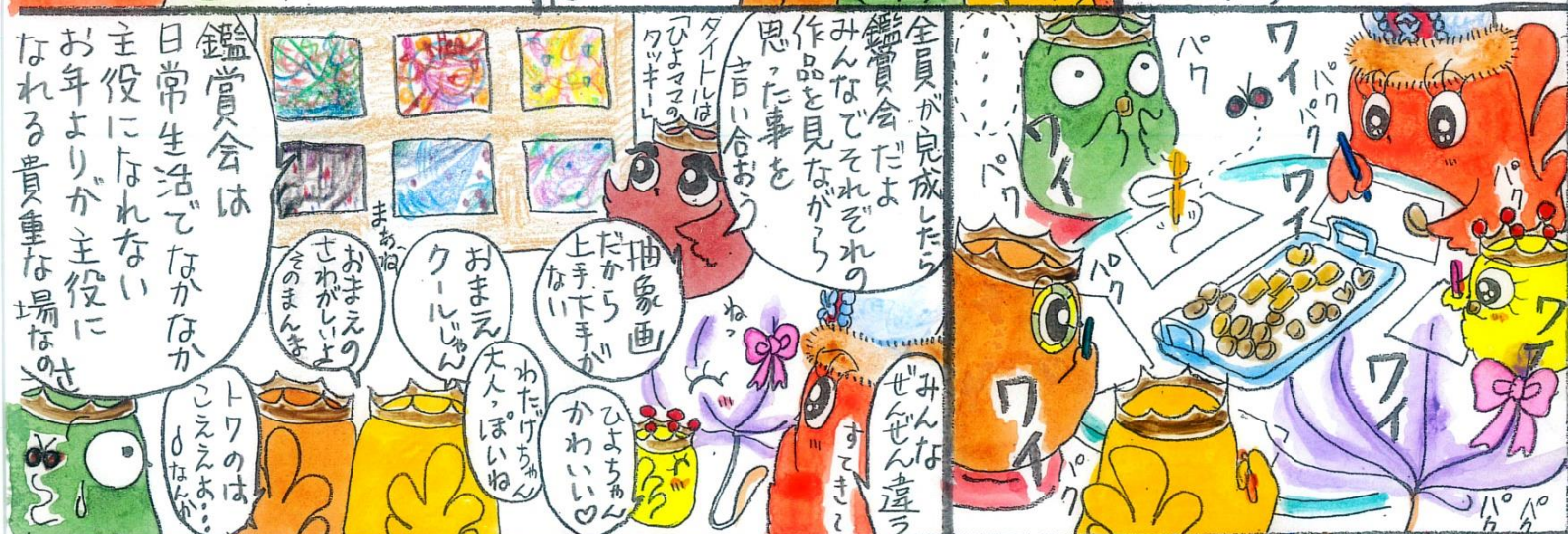
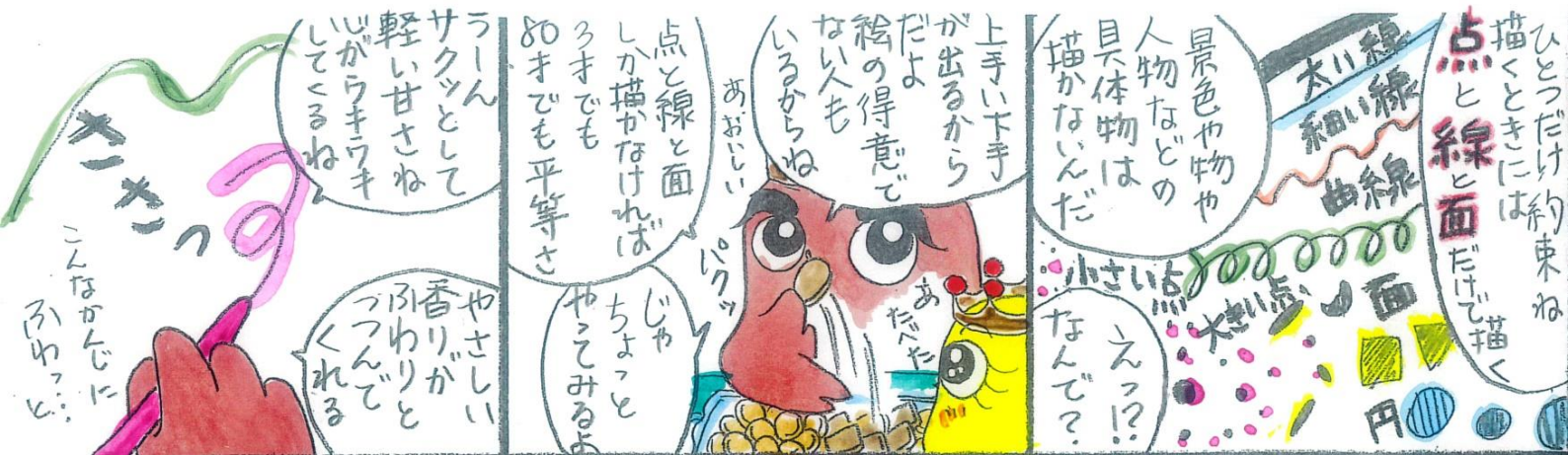
じゅあさ
その「味」って
色にたとえ
たら何色?
えっ?
匂い?
匂い?
何色?
匂い?



Vんーと
ひよ、味は赤
匂いは
オレンジ
青!
味、オレは
味、オレは
味、オレは
味、オレは
味、オレは
味、オレは

へえ
同じクッキーを食べて
いるのに、みんな
違う色なのね
そうよ
みんな
感じる方が
違うから
おもしろ
い

じゅあ
今度は何
その色で
味を
表現して
みよか
表現?
表現?



※日本認知症予防学会 エビデンス創出委員会からの抜粋
 ※臨床美術療法は情動障害 (BPSD) の改善効果が認められています。



発行 2021年 9月
 医療法人社団 翔洋会

東京都練馬区大泉学園町8-24-25